

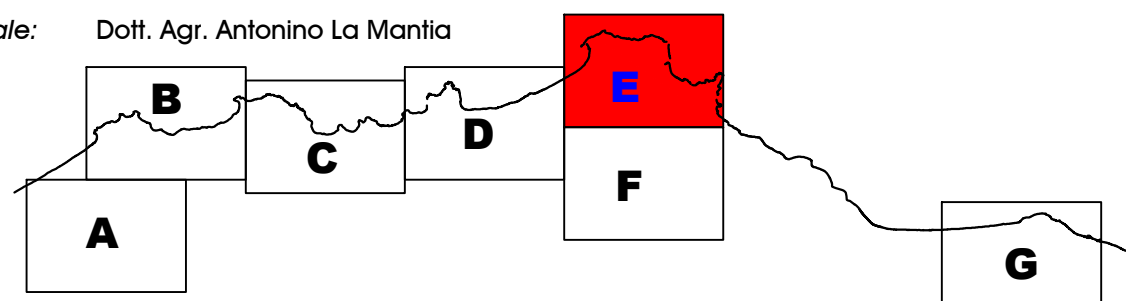


Comune di
CEFALÙ (PA)



PIANO REGOLATORE GENERALE
Revisione generale (art. 3 L.R. 15/1991)

Progettazione:
Prof. Giuseppe Trombino
Ufficio Tecnico Comunale
V.A.S.:
Prof. Giuseppe Trombino
Ufficio Tecnico Comunale
Dott. Geol. Carmelo Itraci
Studio geologico:
Dott. Agr. Antonino La Mantia
Studio agricolo forestale:



L'area urbana.
Stato di diritto PRG vigente
8.1.E

Scala 1:2.000

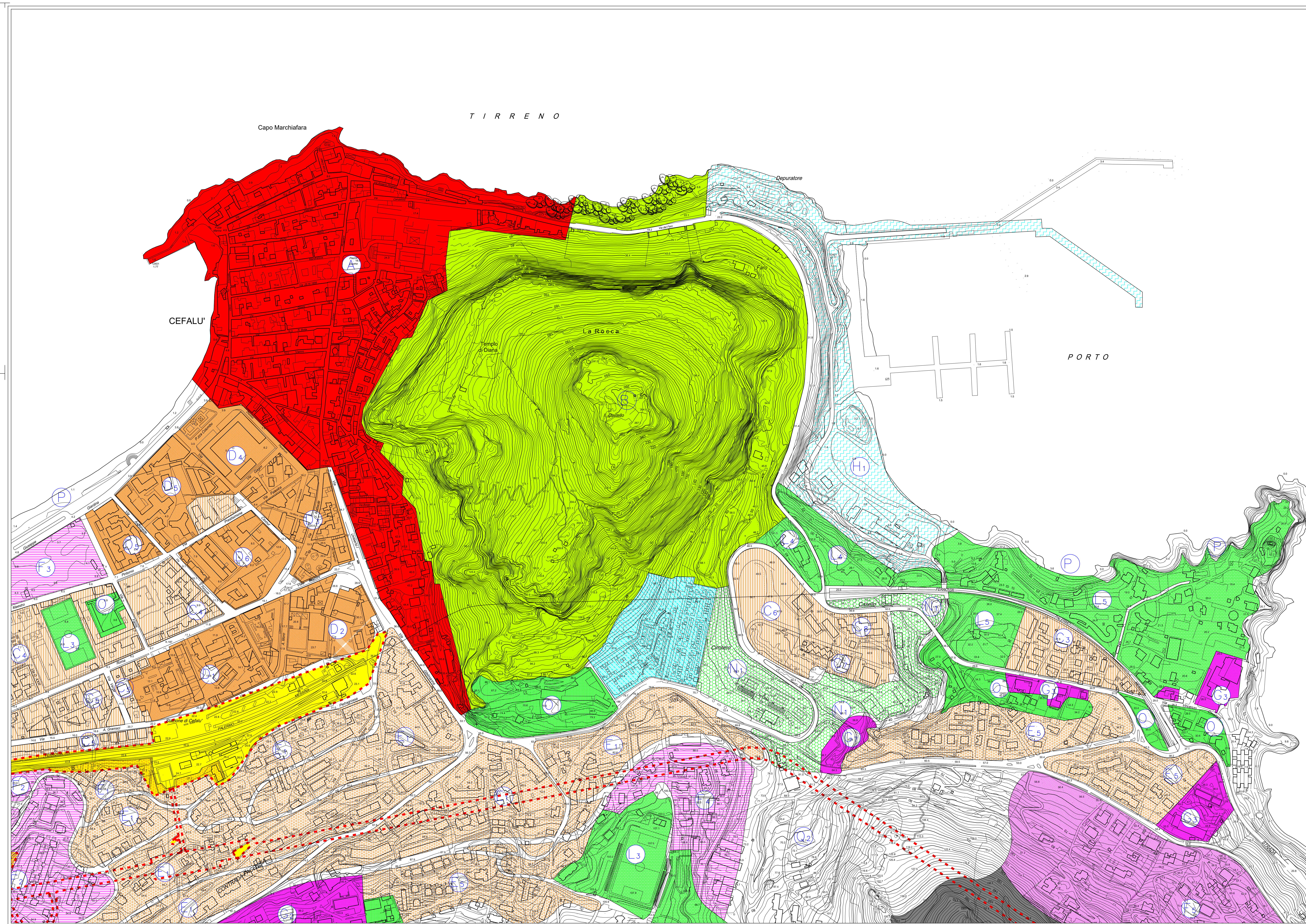
- Zona per attività artigianali
- Vincolo cimiteriale
- Vincolo zona nuovo ospedale
- Vincolo monumentale paesaggistico e di rispetto

PREVISIONI DI PROGETTO DEL NUOVO
TRACCIATO FERROVIARIO

- Aree di pertinenza ferroviaria (progetto Italferr 2005)
- Nuovo tracciato ferroviario (progetto Italferr 2005)
- Confine comunale

PREVISIONI DEL P.T.C. DEL PARCO DELLE
MADONIE

- Perimetro del Parco delle Madonie
- A4 - Riserva forestale
- B8 - Aree di tutela paesaggistica generale e ristrutturazione
- Perimetro zone D
- D5 - Aree di tutela paesaggistica generale
- D6 - Aree protette a tutela ordinaria
- Zona contigua



- Zona A - Conservazione
- Zona B - Parco della rocca
- Zona C - Completamento e ristrutturazione
- Zona D - Trasformazione, completamento e ristrutturazione
- Zona E - Espansione edilizia
- Zona F - Espansione edilizia mista
- Zona F5 - Unità turistiche
- Zona G - Edilizia ricettiva alberghiera (residenziale e ricettiva turistica stagionale)
- Zona H - Zone delle attività connesse al nuovo porto
- Zona I - Aree a parco con attività culturali
- Zona L - Aree a verde attrezzato (pubbliche e private)
- Zona M - Parco agricolo e turistico
- Zona N - Verde pubblico
- Zona O - Verde privato
- Zona P - Aree balneari
- Zona Q1 - Aree agricole
- Zona Q2 - Aree agricole