



REGIONE SICILIANA
COMUNE DI CEFALU'
 (Provincia di Palermo)

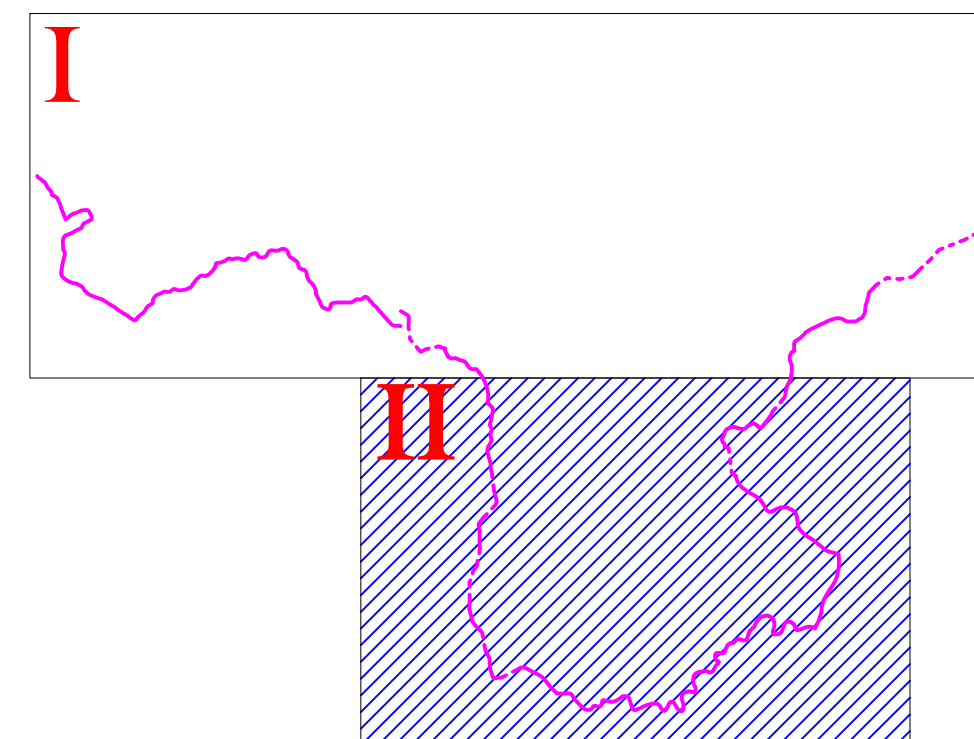
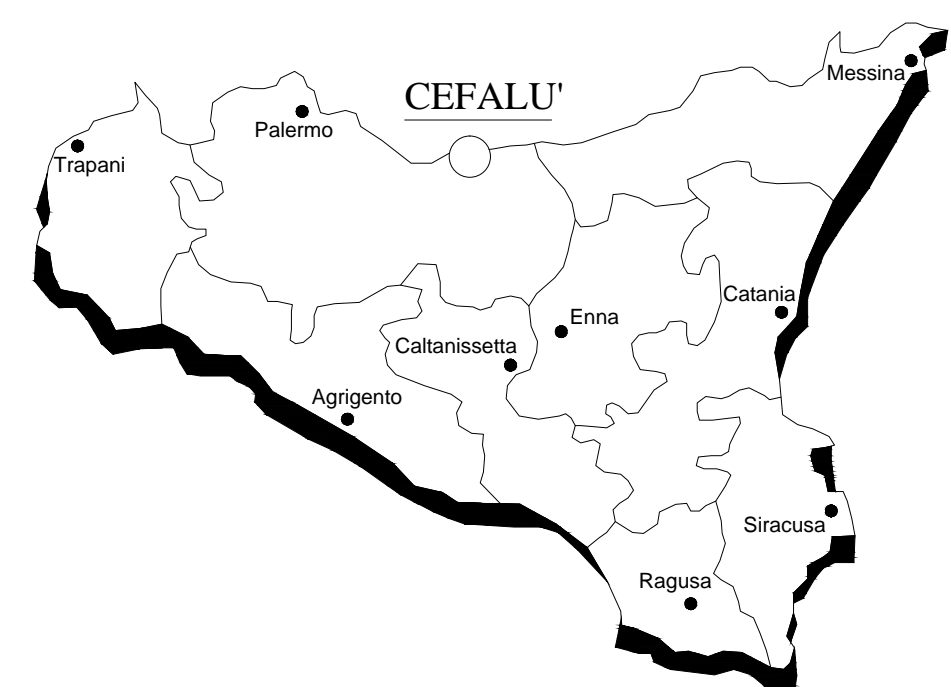
STUDIO GEOLOGICO
PIANO REGOLATORE GENERALE
 Revisione generale (art. 3 L.R. 15/1991)

ALLEGATO N. **3/II** CARTOGRAFIE DI ANALISI - Fase Preliminare (A1)
 SCALA ELABORATO
 1:10.000 **CARTA GEOLOGICA - Fase A1c/II**

Cefalu', Marzo 2019

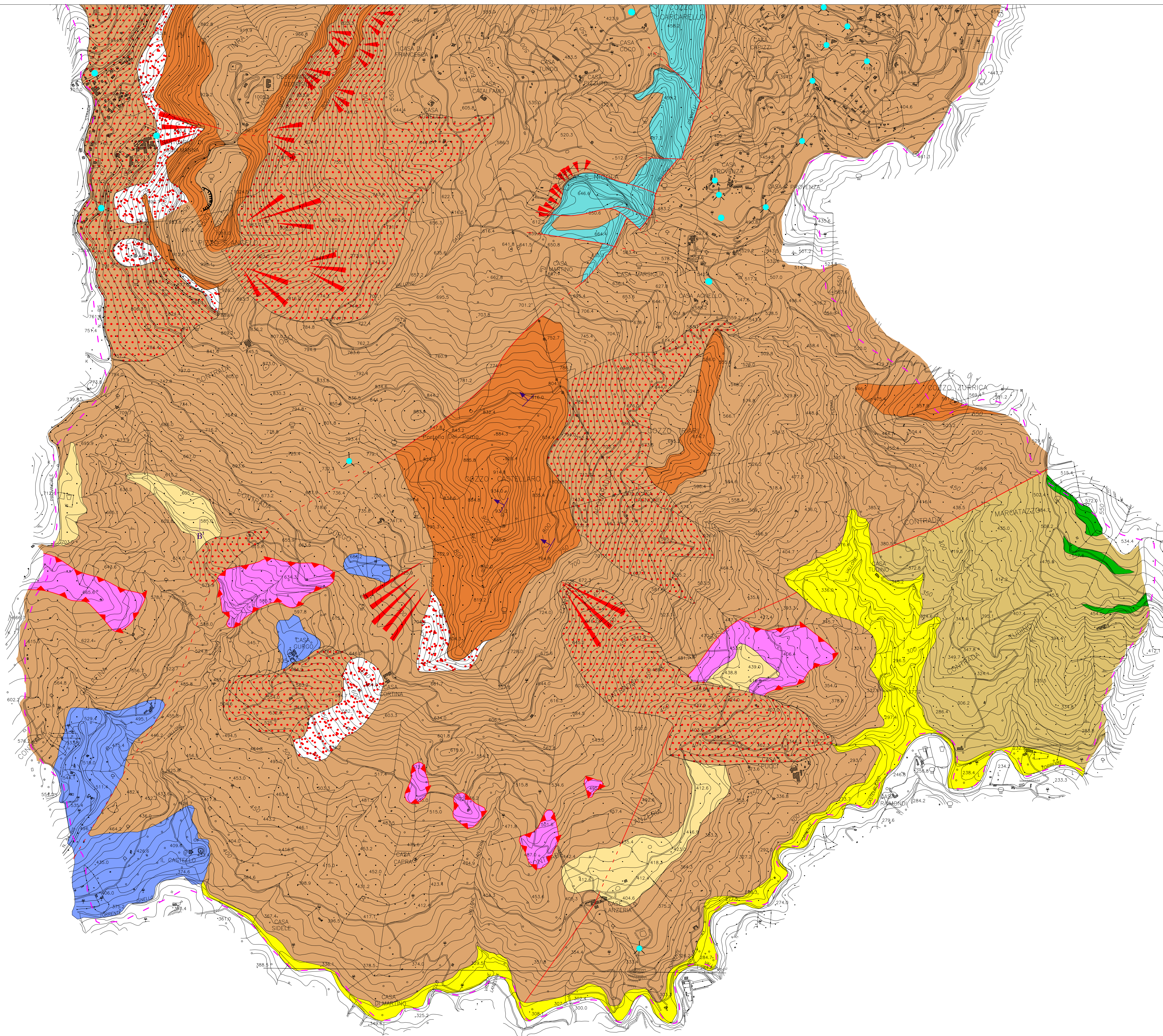
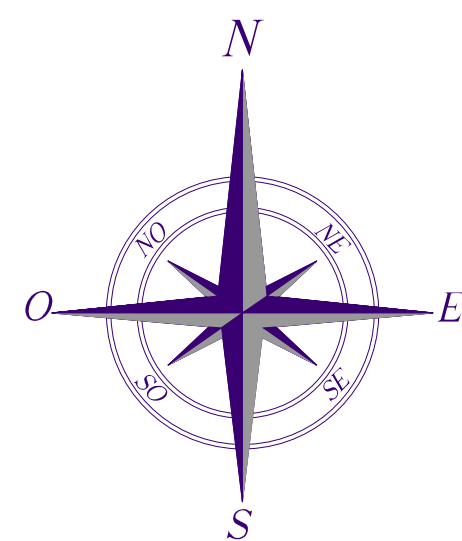
Il Geologo
 (Dott. Carmelo Iraci)

Studio di Geologia Dott. Carmelo Iraci - via M. D. Gen. P. Prestisimone, 21/c 90015 Cefalu' (Pa)



X: 411516.3160

Y: 420550.5646



X: 419962.7606

Y: 420550.5646

LEGENDA

- TERRENO DI RIPORTO**
 Deposito antropico. (Attuale)
- DETRITO DI FALDA (Sigla CARG: AFLa3)**
 Accumuli più o meno consistenti o addensati di detriti attuali di versante e accumuli di crollo. (Olocene)
- DEPOSITI ALLUVIONALI E SPAGGE (Sigla CARG: AFLb-AFLg2)**
 Depositi sciolti di tipo fluviale depositi recenti che seguono il letto dei principali corsi d'acqua e dei rispettivi affluenti, e litoreli prevalentemente sabbiosi con ghiaia a composizione mista con prevalenza dei granuli di quarzo. (Olocene)
- TERRAZZI FLUVIALI E MARINI (Sigla CARG: gn1-5STT)**
 a) Sabbie e sabbie debolmente limose di colore bruno giallastro con venature grigiastre, variamente addensate a tratti mediamente plastiche con elementi di ghiaia a spigoli arrotondati. b) Alle pendici dei versanti si presenta con frammenti e blocchi arenacei a spigoli vivi o sub-arrotondati. (Quaternario)
- FLYSCH DI REITANO (Sigla CARG: REI)**
 Arenarie e microconglomerati grigio brunostrati in banchi, passati a livelli di argillite ed argille marnose di colore verdastro. (Oligocene - Miocene inf.)
- TUFFI DI TUSA (Sigla CARG: TUT)**
 Alternanza di arenarie di vari colori dall'azzurro verdastro al grigio nerastro, passanti a marna e calcari marnosi. (Eocene sup. - Oligocene)
- FORMAZIONE POLIZZI (Sigla CARG: POZ)**
 Calcare marnoso di colore variabile dal biancastro al grigio azzurro. (Eocene medio - sup.)
- FLYSCH NUMIDICO (Sigla CARG: FNY)**
 Litofacies Pelitica e Pelitico Arenacea - a) Argille siltose o marnose di colore bruno e grigio piombo, con tessitura a scogliette con subordinati livelli quarzo-siltitici e quarzarenitici; nei primi metri spesso si presentano alterni ruscisci e di colore bruno tabacco. b) Alle pendici della litofacies quarzarenitica, le argille si presentano frammentate a brecciole di dimensioni variabili da pochi centimetri a parecchi decimetri. Il tutto spesso e abbastanza cementato, tanto da poterlo definire come un litotipo coerente. (Messiniano Sup.)
- FLYSCH NUMIDICO (Sigla CARG: FNY)**
 Membro di Geraci Siculo (Sigla CARG: FNYsa)
 Litofacies Quarzarenitica - Quarzarenite e quarzarenite di colore variabile dal giallo-bruno al grigio scuro in livelli e banchi, variamente fratturati, di spessore variabile da alcuni centimetri a qualche metro, con sottili livelli di argille e argilliti di colore grigio scuro. (Messiniano sup.)
- ARGILLE DI PORTELLA DI MANDARINI (Sigla CARG: GPM)**
 Argille siltose fogliettate di colore tabacco, talora manganesefere, con vari straterelli sottili di siltiti quarzose e di arenarie (GMP), caratterizzate dalla presenza di blocchi e lenti di breccie carbonatiche meso-oncosi con spessori variabili da pochi decimetri a diverse decine di metri (GPMa). Questi siltiti corrispondono al Walflysch e calcarenite di Cozzo S. Giorgio di Lentini e Vizzani et alii. (Oligocene sup.)
- FORMAZIONE DI GRATTERI (Sigla CARG: GRT)**
 Argille marnose e marna giallo-verdognole esternamente e grigio-azzurre alla frattura fresca con intercalazioni di calcareniti e di calcinititi di colore grigio. (Eocene sup. - Oligocene)
- CALCARI DI CEFALU' (Sigla CARG: CEU)**
 Calcari reefali grigio-biancastri, oolitici a radice, gastropodi e coralli, mal stratificati in grossi banchi con livelli di breccie intrafornamentali. (Giura sup. - Cretaceo inf. - medio)
- DOLOMIE DI MONTE QUACELLA (Sigla CARG: QUC)**
 Dolomie bianco-grigiastre spesso vacuolari a Magalothus. (Trias sup. - Giura)

- Faglia (a tratto presunta)
- Giacitura di Strato
- Stratificazione rovesciata
- Contatto stratigrafico
- Sovrascorrimento
- Rotture di pendio
- Cava principale
- Discarica e accumulo di origine antropica.
- Sorgente
- Pozzo per acqua
- Orlo di scarpata di frana
- Conoide alluvionale
- Cono detritico di versante
- Orlo di terrazzo
- Principale cavità ipogea (Grotta)
- Inghiottoio
- Traccia di sezione geologica
- Limite comunale
- Limite Parco delle Madonie

X: 411516.3160

Y: 4199810.5646

X: 419962.7606

Y: 4199810.5646